

Les phases de construction d'un parc éolien



- La préparation des accès
- Le terrassement
- Le ferrailage
- Les fondations
- La liaison au sol
- Le remblai
- Le passage des câbles
- Le transport des éléments
- L'assemblage et le levage

La préparation des accès



*Durée : 1 à 2
semaines environ*



Élargissement de chemins existants



Création des aires d'assemblage



Le terrassement



Réalisation d'un fond de fouille par éolienne :

- 1000 à 1500 m³ de terre à déplacer
- profondeur : 2 à 4 m
- diamètre : 15 à 30 m



Le ferrailage (pour virole)



Durée : 1 à 2 semaines

Diamètre : 10 à 20 mètres

Poids : de 25 à 40 tonnes d'acier 16 à 32 mm²



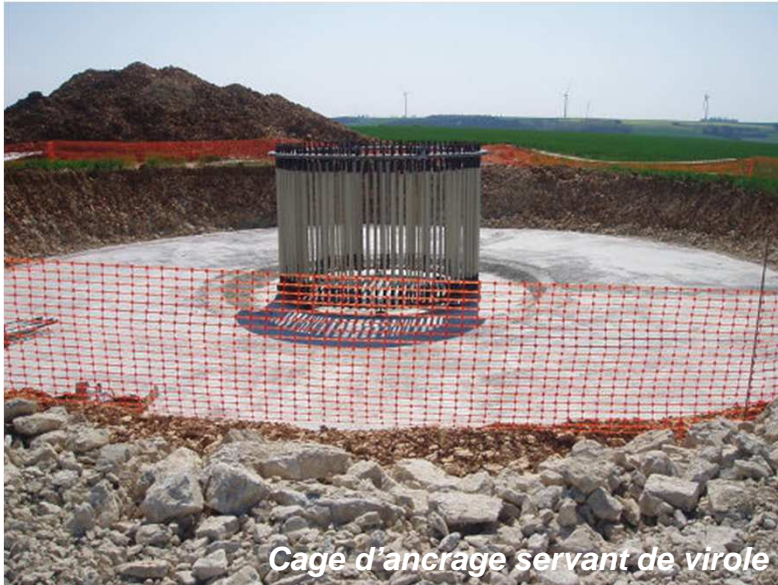
GAMESA G90 – 2 MW

Le ferrailage (pour cage d'ancrage)

Durée : 1 à 2 semaines

Diamètre : 10 à 20 mètres

Poids : de 25 à 40 tonnes d'acier 16 à 32 mm²



Cage d'ancrage servant de virole



Début du ferrailage autour de la cage d'ancrage



NORDEX N90 – 2,3 MW

Les fondations (virole et cage d'ancrage)



GAMESA
G90 2 MW



REPOWER
MM82
2 MW

Volume : 250 à 400 m³ béton
coulés en 1 seule fois (8 h)
Poids : 500 à 900 t béton
Séchage : 28 jours



Avec cage d'ancrage
NORDEX N90 – 2,3 MW



La liaison au sol par virole supérieure



La liaison au sol par virole intégrée



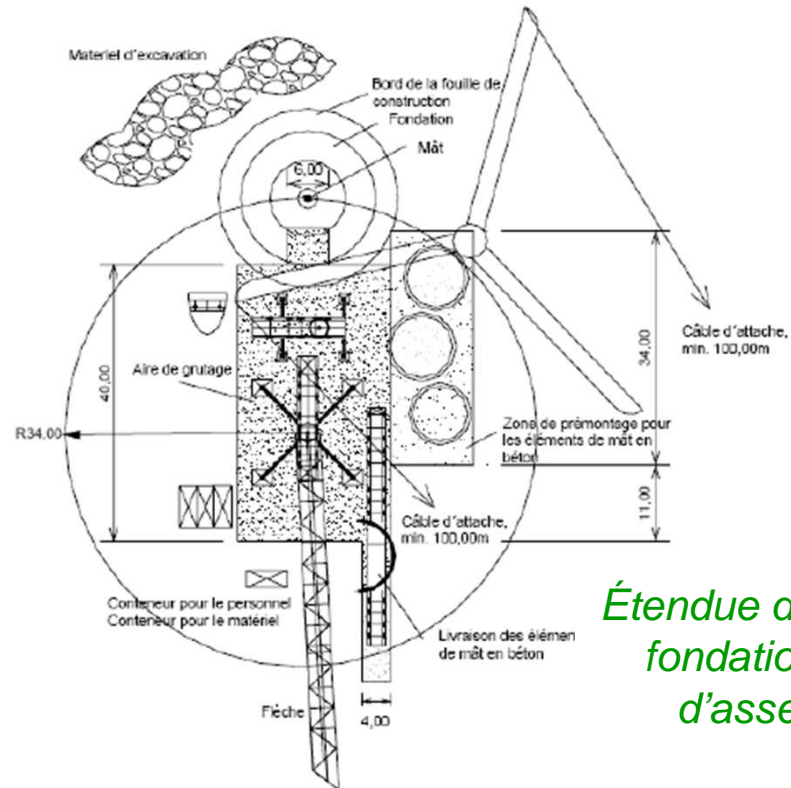
ENERCON E66 – 2 MW



Ferrailage et fondations avec pieux



Le remblai



*Étendue des travaux :
fondations et aire
d'assemblage*

Le passage des câbles

Câbles 20 kV entre l'éolienne et le poste de livraison au raccordement



Enfouissement câbles : 0,5 à 1 m de profondeur



*Câbles HTA (< 20 km) :
3x150 mm² ou 3x240 mm²*



Le transport des éléments

Mât : 78 m, 203 t, 4 éléments en acier
(\varnothing : 3 à 4 m au sol ; 2 à 3 m au
sommet ; épaisseur : 3 à 5 cm)

GAMESA G90 – 2 MW

Pale : 44 m, 2 t (matériaux composites)



Moyeu : 15 t



Mât : 85 m, 174 t, 5 éléments en acier

REPOWER MD77 – 2 MW

Poids nacelle : 56 t (sans rotor)



Transport pour 1 éolienne
= environ 10 camions



Le transport des éléments



NORDEX N90 – 2,3 MW



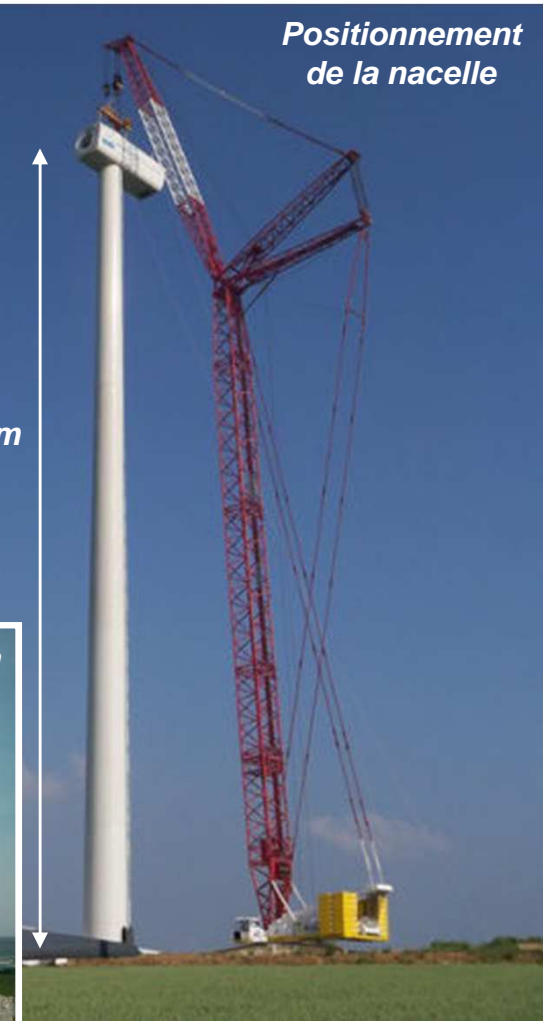
L'assemblage et le levage



Assemblage des tronçons de mât



Levage de la nacelle



Positionnement de la nacelle

78 m

*Montage d'une éolienne =
2 à 4 jours (vent < 10 km/h)*

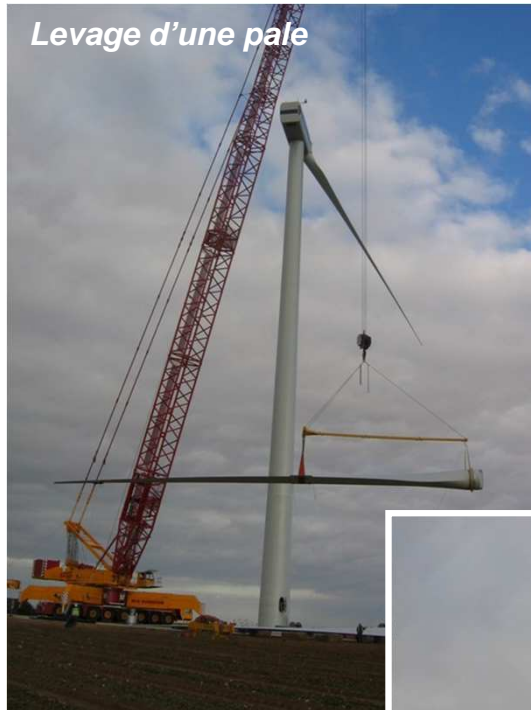
L'assemblage et le levage



L'assemblage et le levage



L'assemblage et le levage pale par pale



Cette méthode permet de limiter l'impact des travaux par réduction de l'aire d'assemblage et de dévégétalisation au sol.

Le modèle installé le plus puissant en France

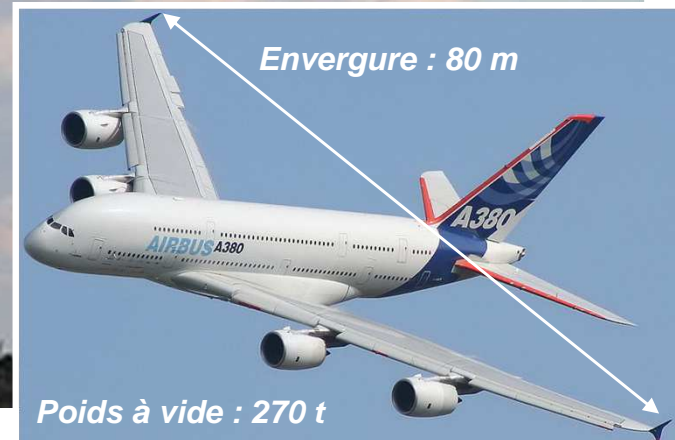


VESTAS V90 – 3 MW

Mât : 80 – 100 m, 160 – 230 t

Rotor : diamètre 90 m, 110 t

*Fondations : diamètre 15 m,
500 m³ béton, poids 1000 t*



Envergure : 80 m

Poids à vide : 270 t

Le modèle installé le plus puissant au monde

ENERCON E126 – 6 MW

*Mât (éléments béton) : 135 m,
> 250 t*

Rotor : diamètre 126 m, 500 t

Hauteur totale : 198 m

*Fondations : diamètre 30 m,
1300 m³ béton, poids > 3000 t*



Un montage en 10 semaines !



Merci pour votre attention